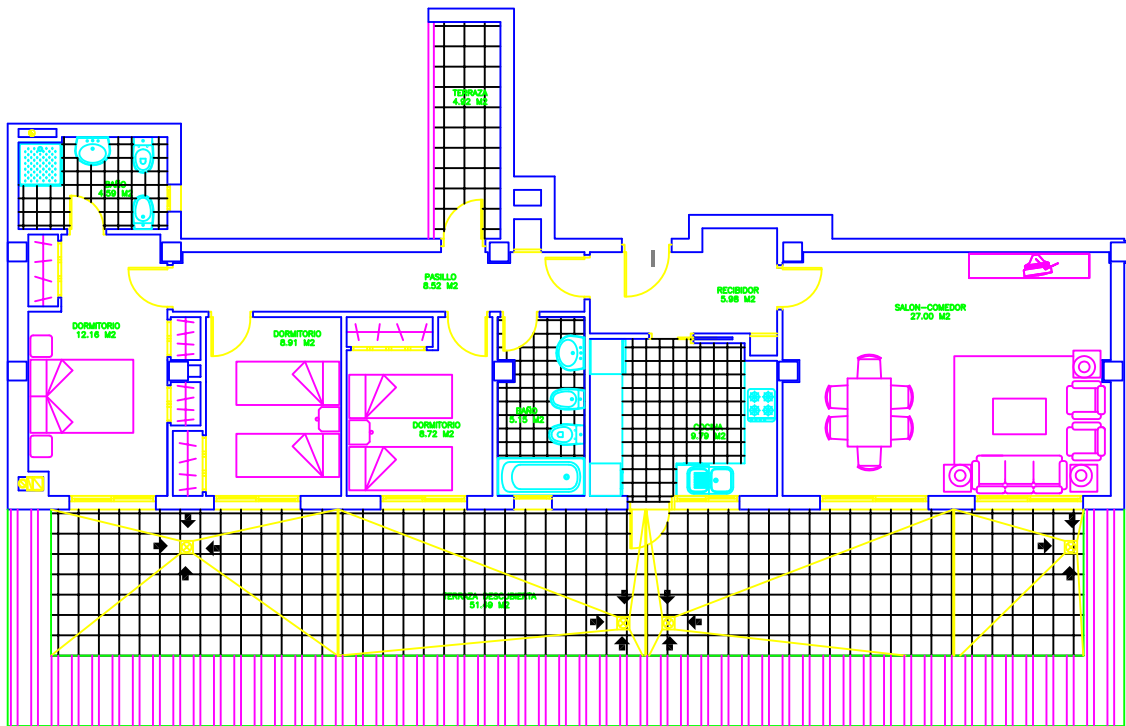
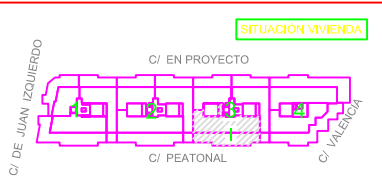


ESCALERA 3. VIVIENDA TIPO I (PLANTA ATICO)



Las superficies y mediciones indicadas en estos planos son aproximadas. Las reales serán las resultantes de la ejecución de la obra.

SUPERFICIES	
VIVIENDA TIPO 'T'	CONSTRUIDA
VIVIENDA	109.75 M2
TERRAZA CUBIERTA 100%	5.32 M2
TERRAZA DESCUBIERTA 100%	61.60 M2
TERRAZA AZOTEA 100%	-----
PATIO DE LUCES 100%	-----
COMUNES VIVIENDA	10.26 M2
TOTAL SUPERFICIE	186.93 M2



SUPERFICIES	
VIVIENDA TIPO 'T'	UTIL
VIVIENDA	91.62 M2
TERRAZA CUBIERTA 100%	4.92 M2
TERRAZA DESCUBIERTA 100%	51.49 M2
TERRAZA AZOTEA 100%	-----
PATIO DE LUCES 100%	-----
COMUNES VIVIENDA	-----
TOTAL SUPERFICIE	148.03 M2