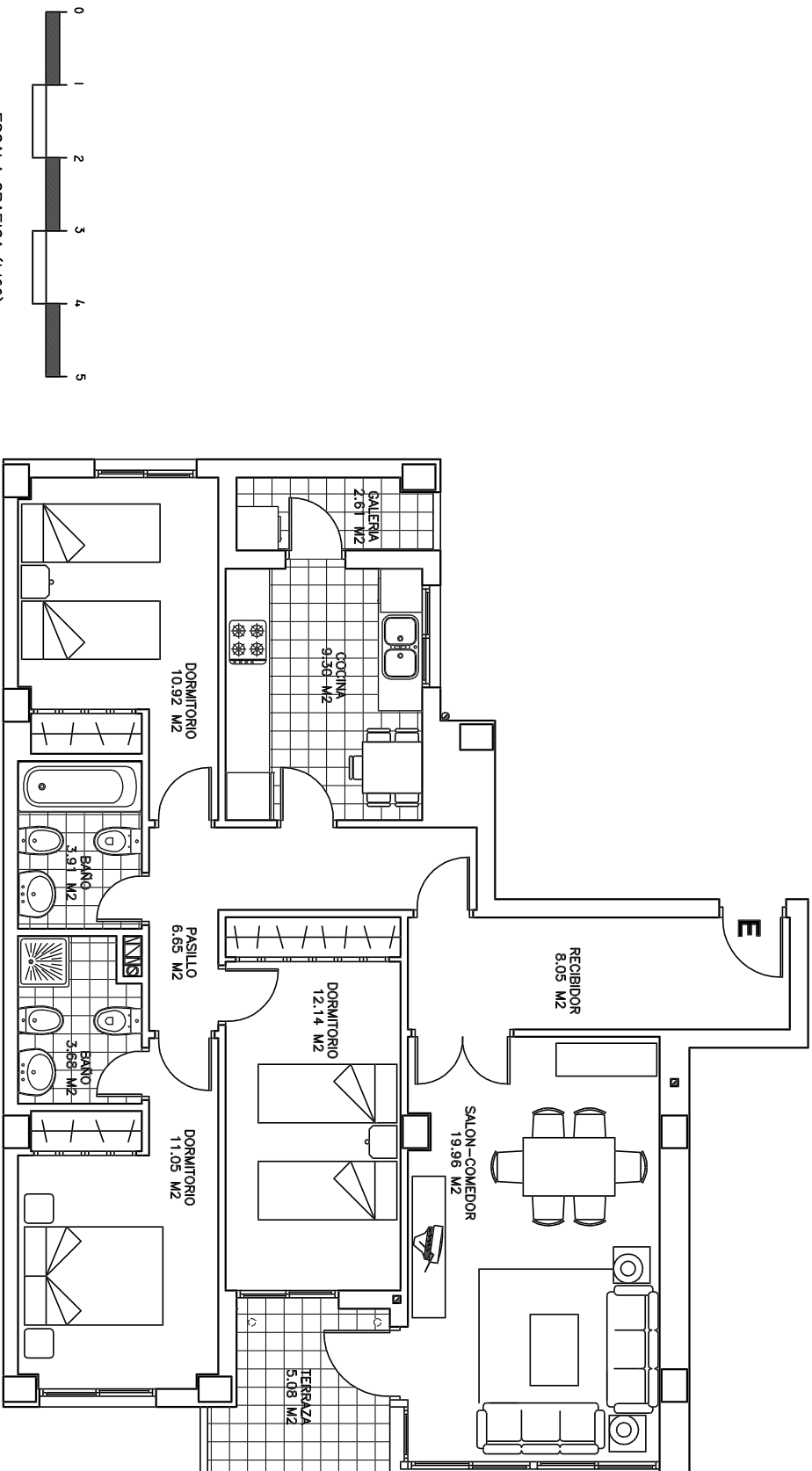


# ESCALERA 2. VIVIENDA TIPO E (PLANTA 2ª)



Los superficies y mediciones indicados en estos planos son aproximadas. Los reales serán los resultantes de la ejecución de la obra.

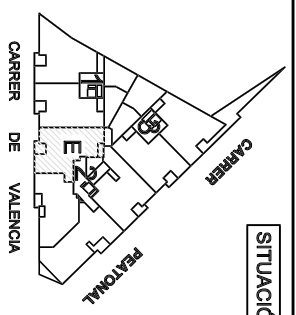
## SUPERFICIES

VIVIENDA TIPO "E"	CONSTRUIDA
VIVIENDA	104,43 M2
TERRAZA CUBIERTA 100%	5,43 M2
TERRAZA DESCUBIERTA 100%	-----
TERRAZA AZOTEA 100%	-----
PATIO DE LUCES 100%	-----
COMUNES VIVIENDA	12,25 M2
<b>TOTAL SUPERFICIE</b>	<b>122,11 M2</b>

RESIDENCIAL



## SITUACIÓN VIVIENDA



## SUPERFICIES

VIVIENDA TIPO "E"	UTIL
VIVIENDA	88,27 M2
TERRAZA CUBIERTA 100%	5,08 M2
TERRAZA DESCUBIERTA 100%	-----
TERRAZA AZOTEA 100%	-----
PATIO DE LUCES 100%	-----
COMUNES VIVIENDA	-----
<b>TOTAL SUPERFICIE</b>	<b>93,35 M2</b>

